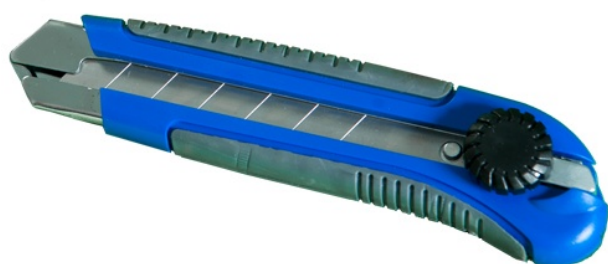


## Fiche technique

Réf. 155584

## Cutter métal à lame rétractable et sécable



Les cutters sont un incontournable pour tous les petits travaux de découpe.

**LES + PRODUIT**

Confort de travail grâce à la poignée bimatière  
Lame sécable largeur 25 mm

**CARACTERISTIQUES**

Longueur produit (mm)	30
Largeur produit (mm)	180
Hauteur produit (mm)	45
Poids produit (kg)	0,124

**Descriptif technique**

En acier et PVC, le rend plus robuste.

Poignée bimatière pour une meilleure prise en main et anti-dérapante.

Lame sécable largeur 25 mm, permet de sectionner la lame lorsqu'elle est usée.

Système de blocage de la lame par molette. Travail en sécurité pendant la coupe.

**Actions :** Couper

**Métiers :** Ardoise / Charpente / Etanchéité / Métal / Tuile